

 phonotech®

sound insulation • decorative acoustics

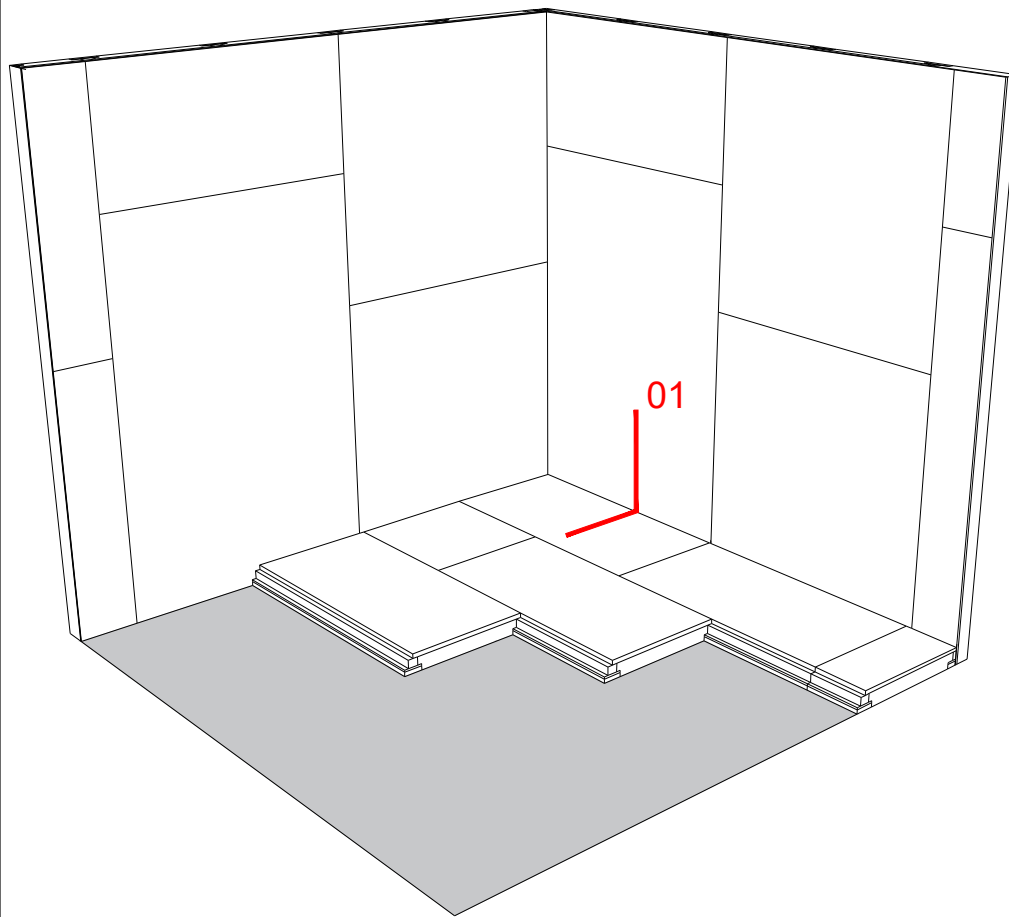
NOTICE VR MONTAGE PHONOTECH PH

SOLS

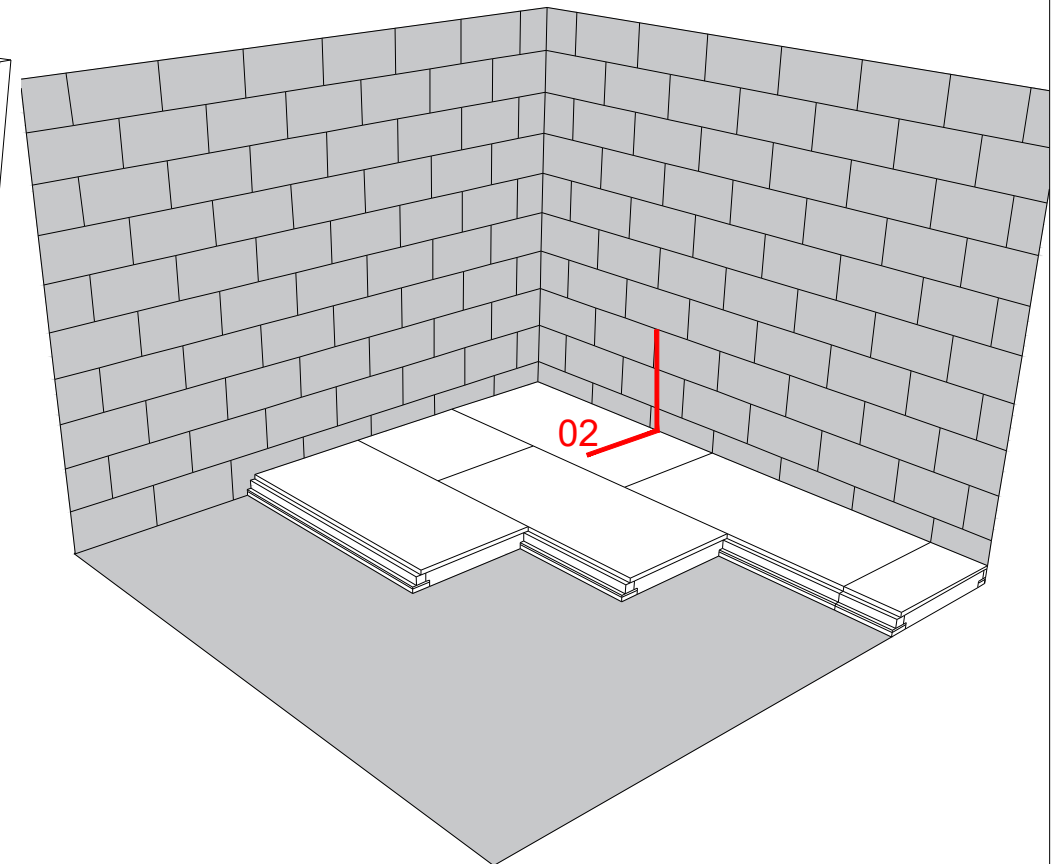


+32 (0)87 33 33 30
info@phonotech.com
www.phonotech.com

POSE PHONOTECH VR contre PHONOTECH PH



POSE PHONOTECH VR contre maçonnerie

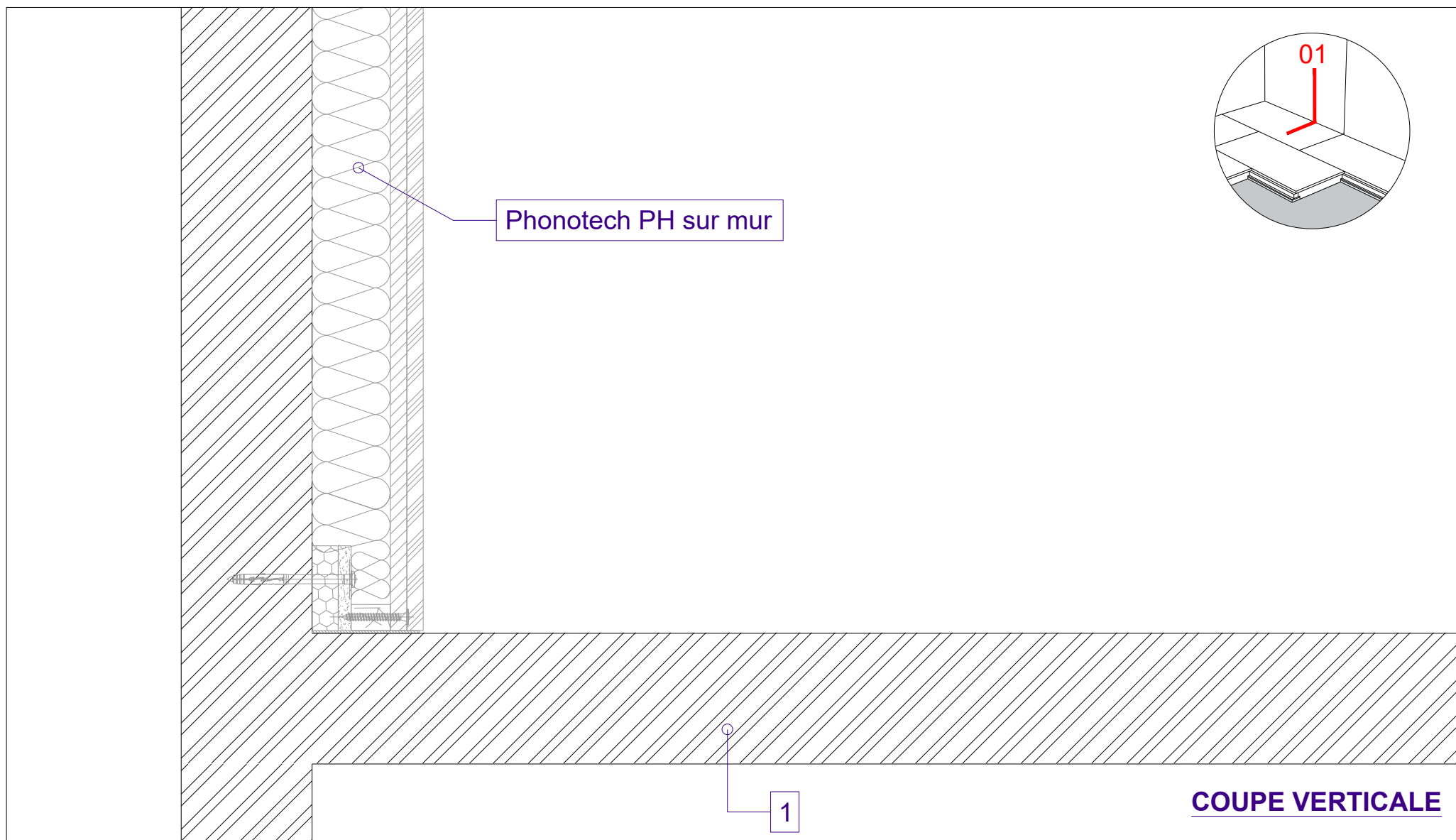


Détail 1. Coupe verticale à la jonction entre plancher & Phonotech PH

Détail 2. Coupe verticale à la jonction entre plancher & murs



- Pour les murs et plafonds, se référer à la notice de montage des panneaux PHONOTECH PH



1. Structure portante : bois, béton, ...

2. Bande de désolidarisation

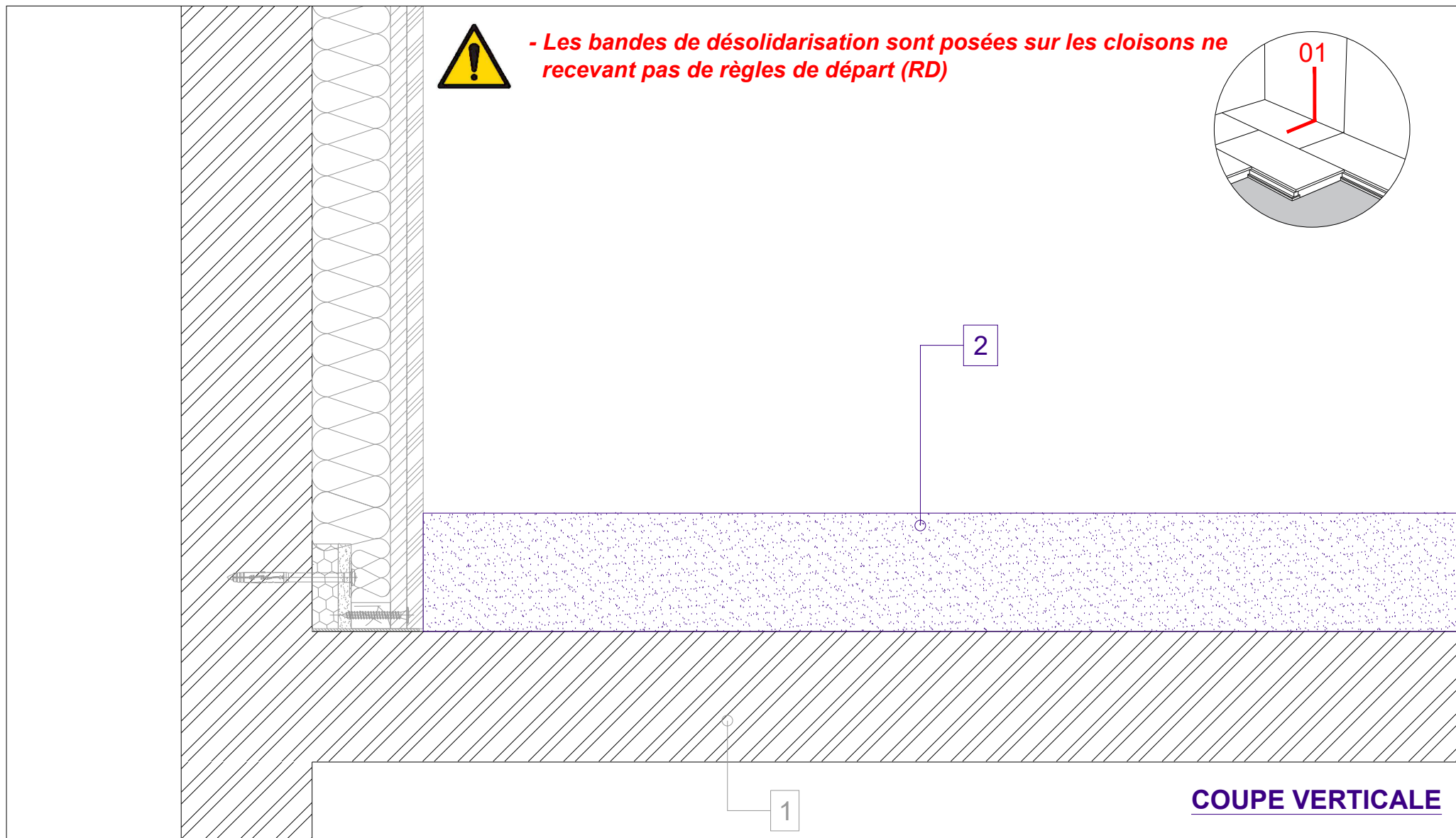
3. Règle de départ PHONOTECH RD

4. Panneaux acoustiques PHONOTECH VR (600 x 1200 mm)

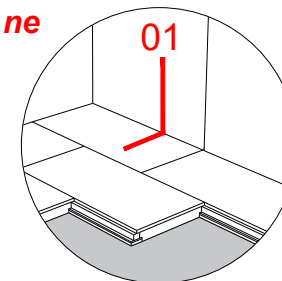
5. Plaques de répartition

6. Revêtement de sol

7. Joint acrylique périphérique



- Les bandes de désolidarisation sont posées sur les cloisons ne recevant pas de règles de départ (RD)



2

1

COUPE VERTICALE

1. Structure portante : bois, béton, ...

2. Bande de désolidarisation

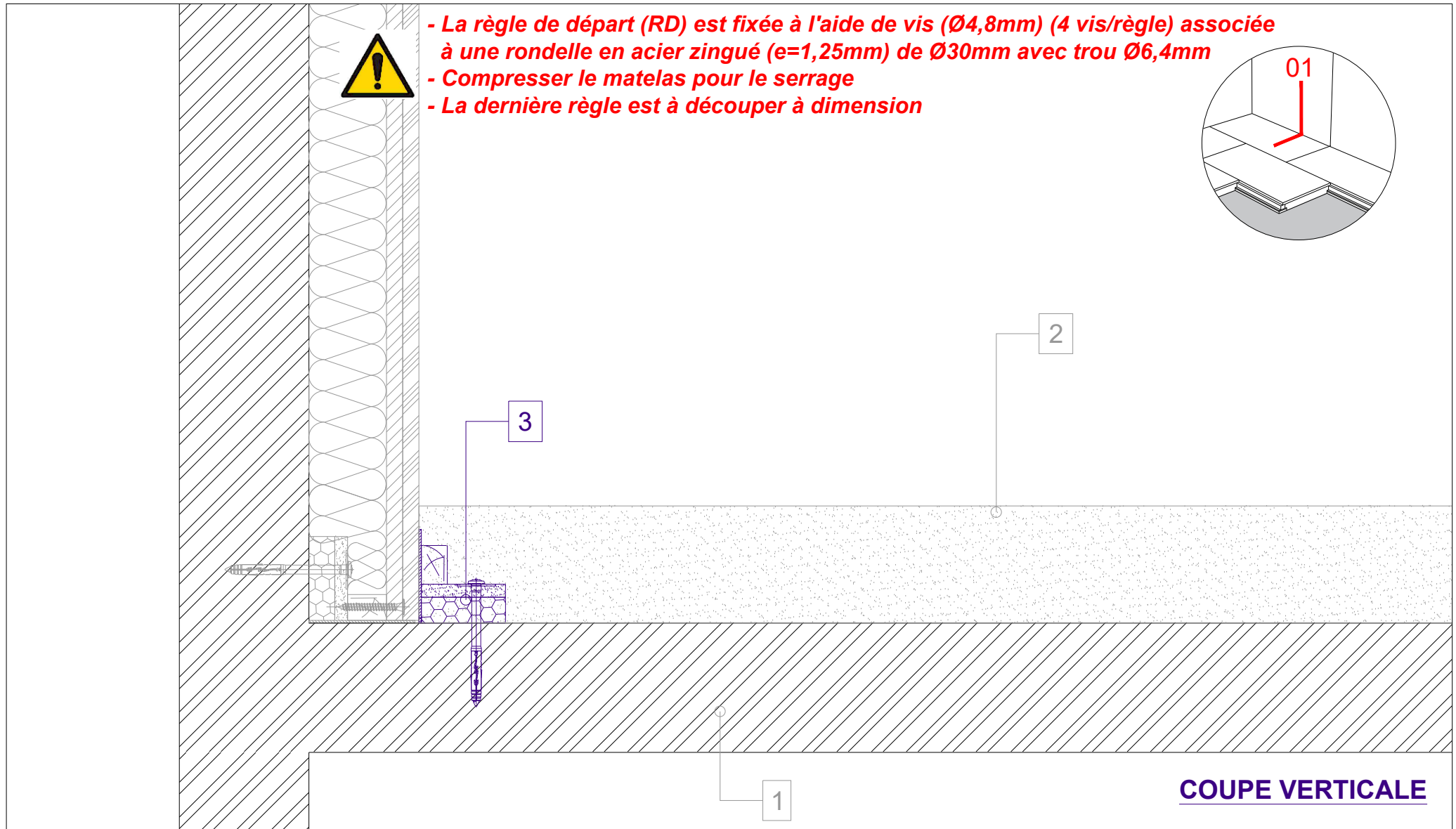
3. Règle de départ PHONOTECH RD

4. Panneaux acoustiques PHONOTECH VR (600 x 1200 mm)

5. Plaques de répartition

6. Revêtement de sol

7. Joint acrylique périphérique



- La règle de départ (RD) est fixée à l'aide de vis ($\text{Ø}4,8\text{mm}$) (4 vis/règle) associée à une rondelle en acier zingué ($e=1,25\text{mm}$) de $\text{Ø}30\text{mm}$ avec trou $\text{Ø}6,4\text{mm}$
- Compresser le matelas pour le serrage
- La dernière règle est à découper à dimension

1. Structure portante : bois, béton, ...

2. Bande de désolidarisation

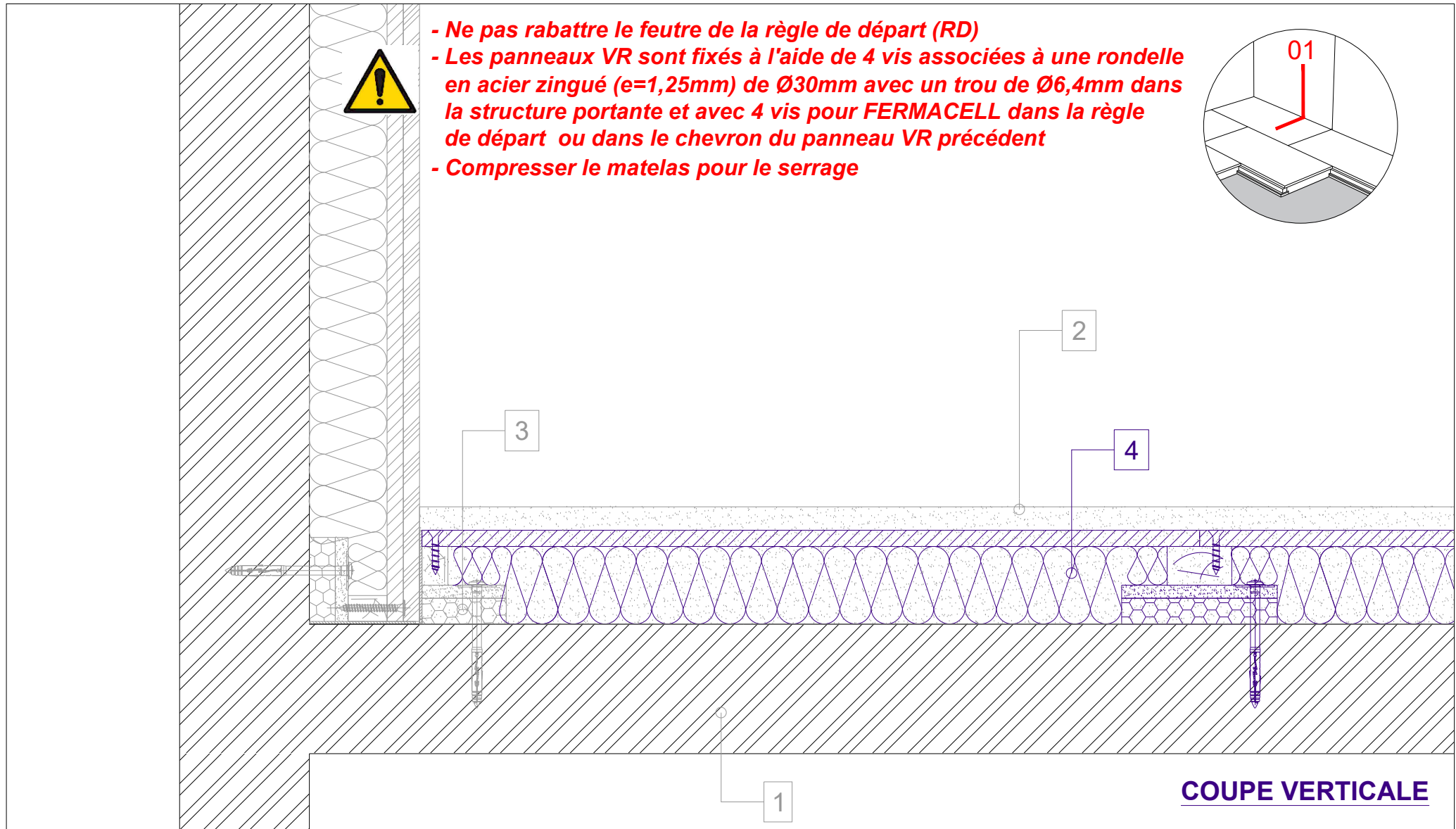
3. Règle de départ PHONOTECH RD

4. Panneaux acoustiques PHONOTECH VR (600 x 1200 mm)

5. Plaques de répartition

6. Revêtement de sol

7. Joint acrylique périphérique



- Ne pas rabattre le feutre de la règle de départ (RD)
- Les panneaux VR sont fixés à l'aide de 4 vis associées à une rondelle en acier zingué (e=1,25mm) de Ø30mm avec un trou de Ø6,4mm dans la structure portante et avec 4 vis pour FERMACELL dans la règle de départ ou dans le chevron du panneau VR précédent
- Compresser le matelas pour le serrage

1. Structure portante : bois, béton, ...

2. Bande de désolidarisation

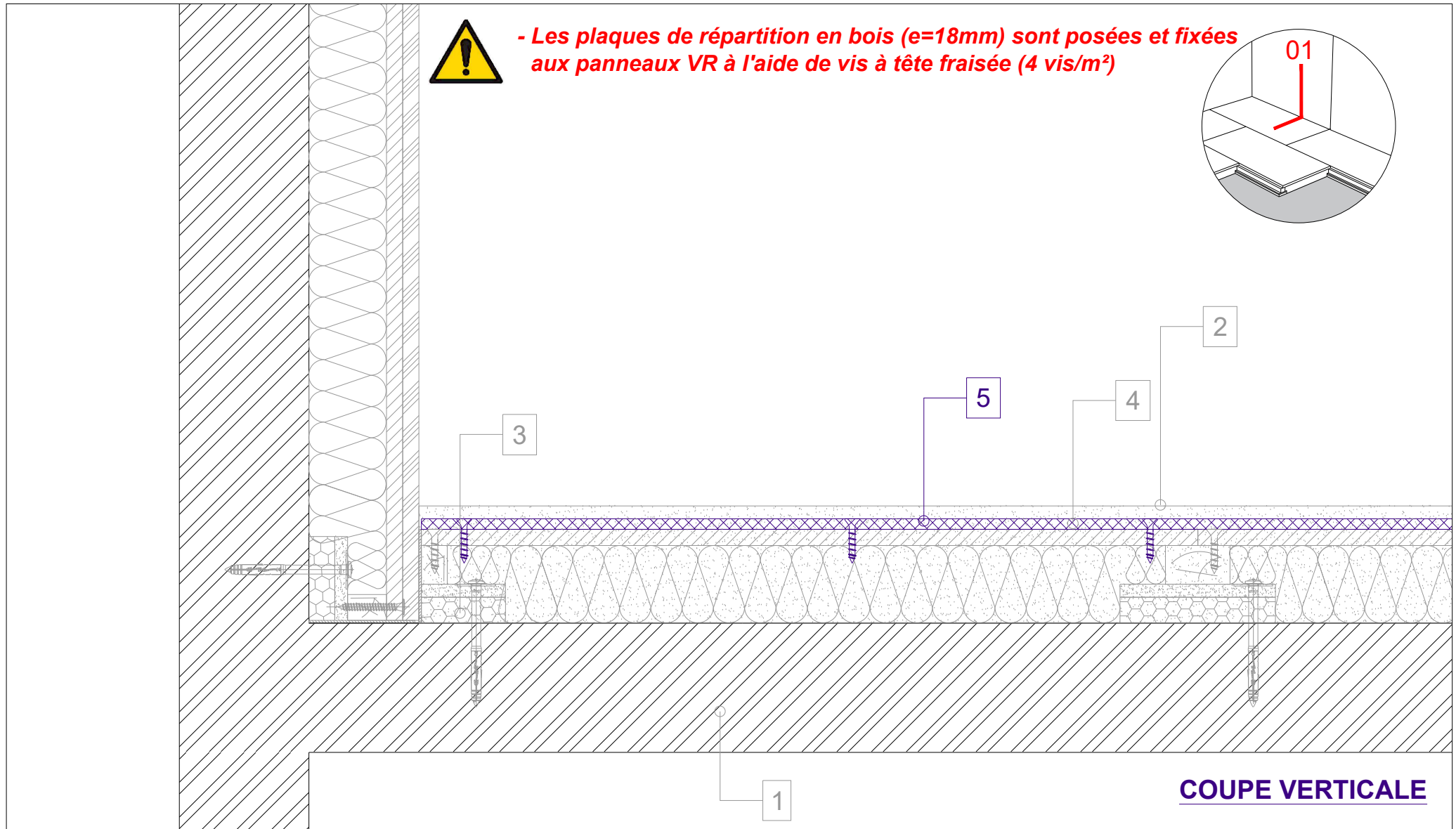
3. Règle de départ PHONOTECH RD

4. Panneaux acoustiques PHONOTECH VR (600 x 1200 mm)

5. Plaques de répartition

6. Revêtement de sol

7. Joint acrylique périphérique



- Les plaques de répartition en bois (e=18mm) sont posées et fixées aux panneaux VR à l'aide de vis à tête fraisée (4 vis/m²)

1. Structure portante : bois, béton, ...

2. Bande de désolidarisation

3. Règle de départ PHONOTECH RD

4. Panneaux acoustiques PHONOTECH VR (600 x 1200 mm)

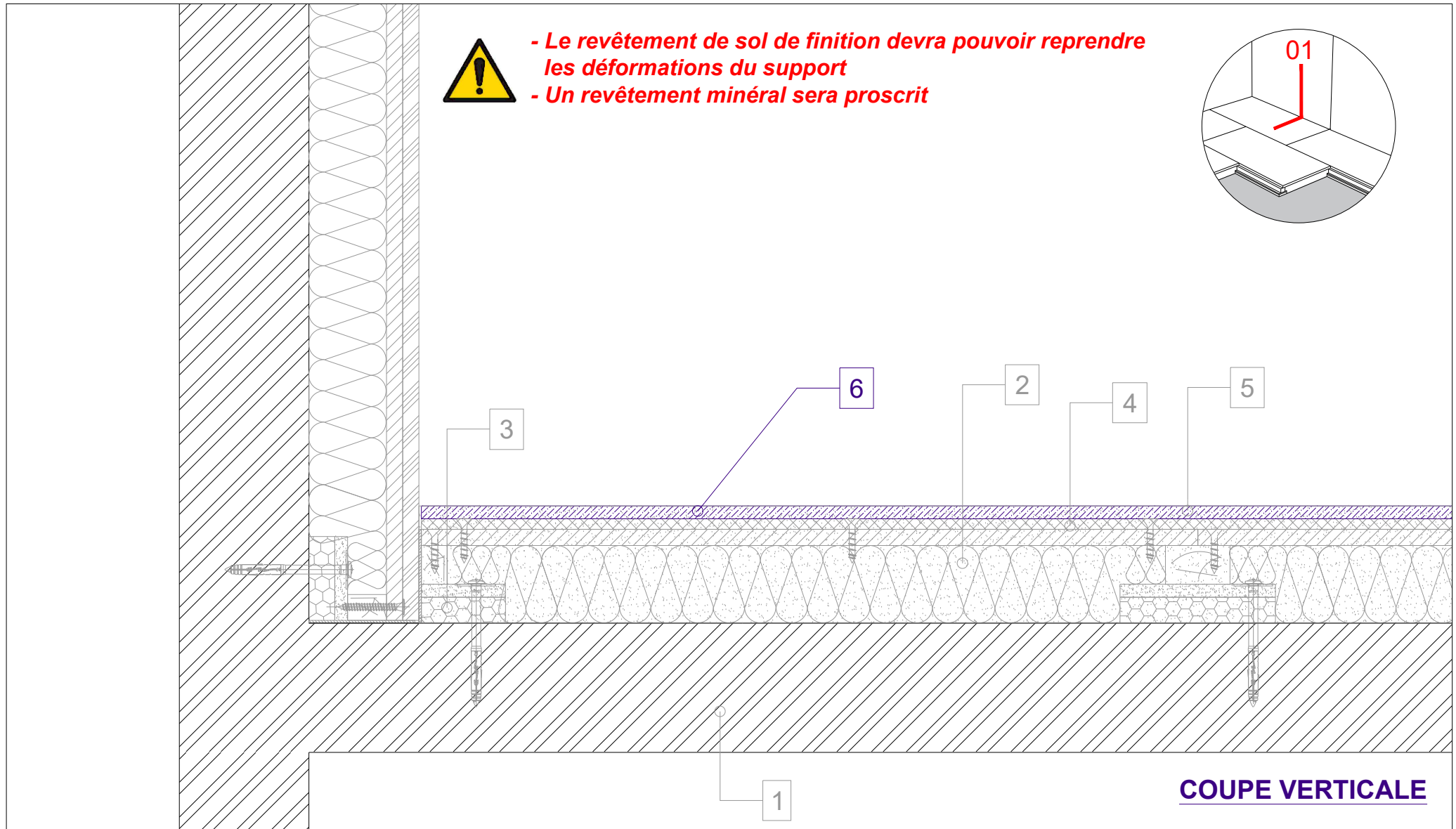
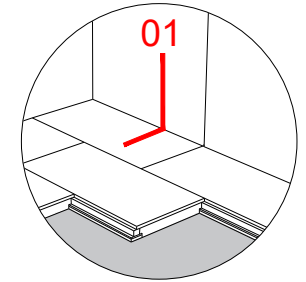
5. Plaques de répartition

6. Revêtement de sol

7. Joint acrylique périphérique



- Le revêtement de sol de finition devra pouvoir reprendre les déformations du support
- Un revêtement minéral sera proscrit



1. Structure portante : bois, béton, ...

2. Bande de désolidarisation

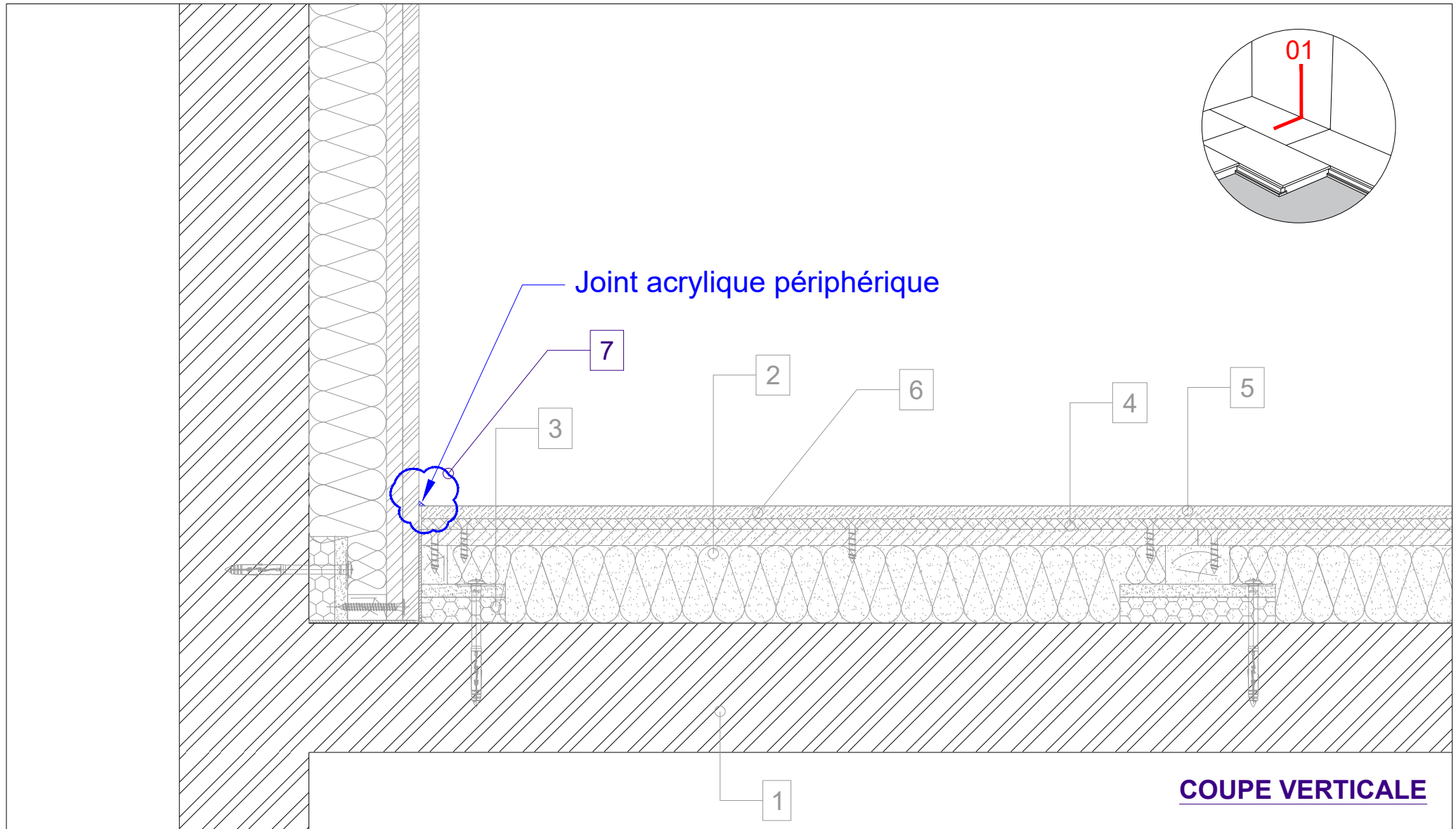
3. Règle de départ PHONOTECH RD

4. Panneaux acoustiques PHONOTECH VR (600 x 1200 mm)

5. Plaques de répartition

6. Revêtement de sol

7. Joint acrylique périphérique



1. Structure portante : bois, béton, ...

2. Bande de désolidarisation

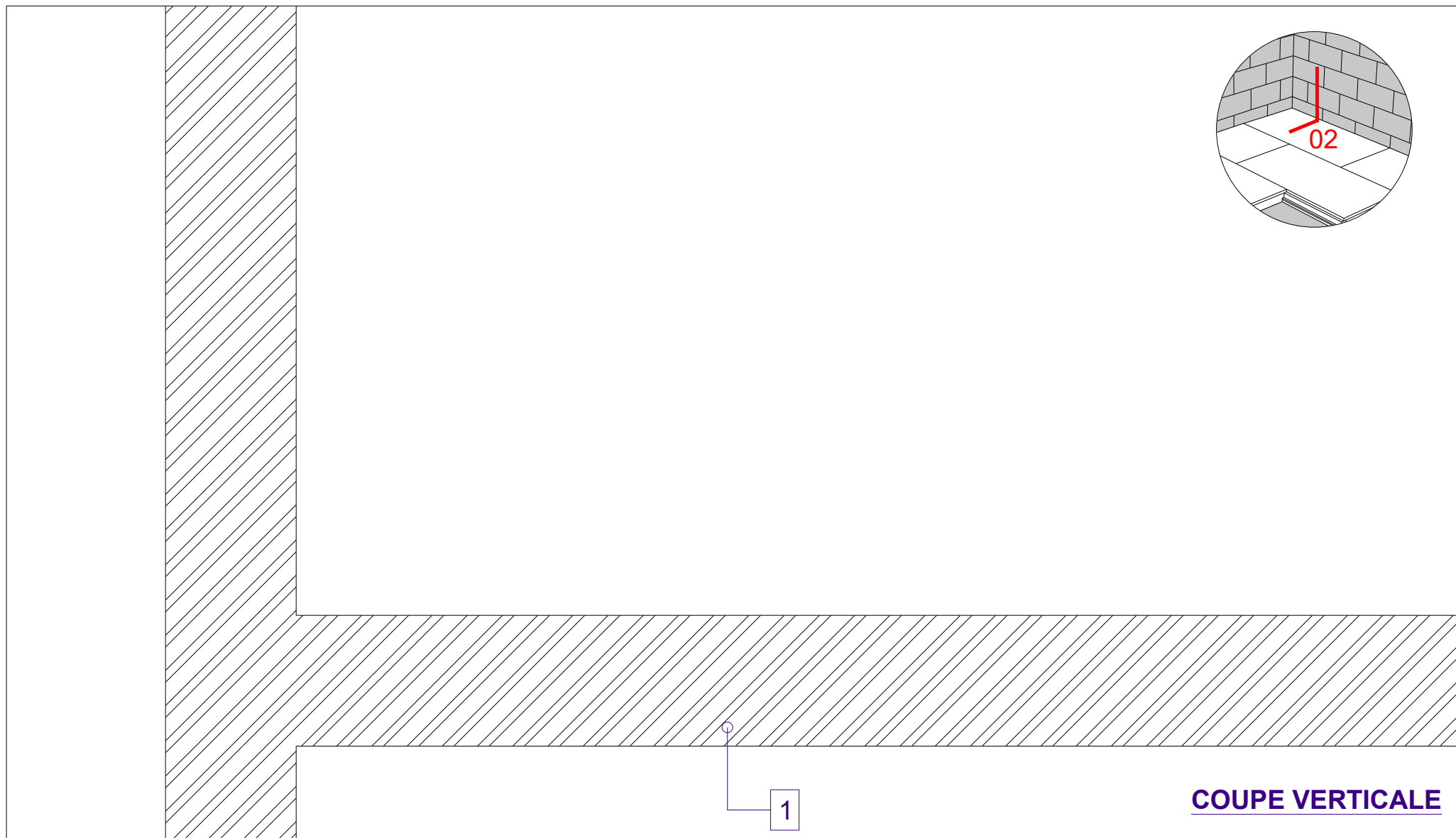
3. Règle de départ PHONOTECH RD

4. Panneaux acoustiques PHONOTECH VR (600 x 1200 mm)

5. Plaques de répartition

6. Revêtement de sol

7. Joint acrylique périphérique



1. Structure portante : bois, béton, ...

2. Bande de désolidarisation

3. Règle de départ PHONOTECH RD

4. Panneaux acoustiques PHONOTECH VR (600 x 1200 mm)

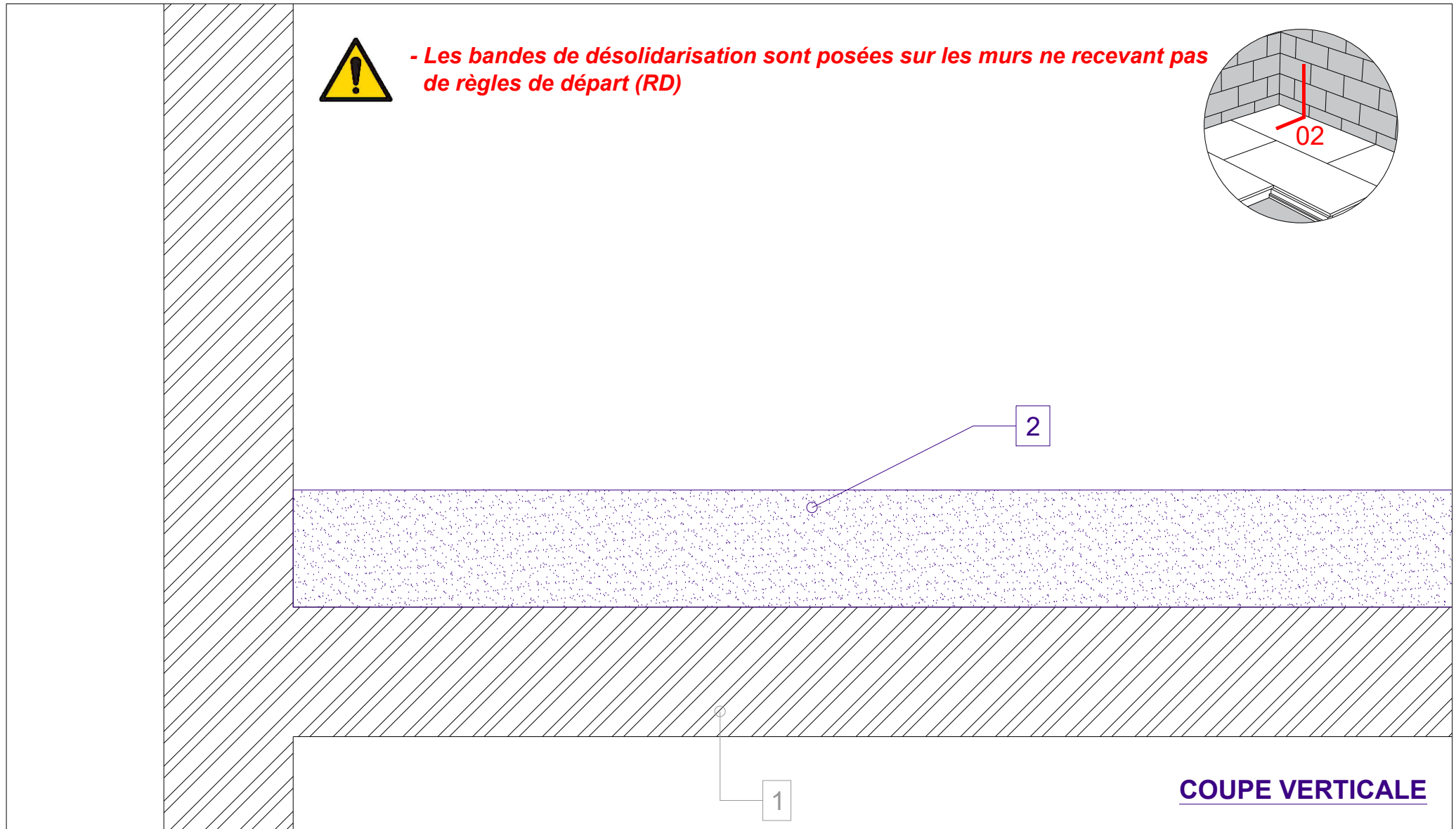
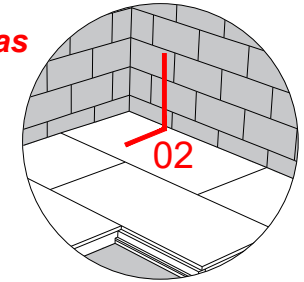
5. Plaques de répartition

6. Revêtement de sol

7. Joint acrylique périphérique



- Les bandes de désolidarisation sont posées sur les murs ne recevant pas de règles de départ (RD)



1. Structure portante : bois, béton, ...

2. Bande de désolidarisation

3. Règle de départ PHONOTECH RD

4. Panneaux acoustiques PHONOTECH VR (600 x 1200 mm)

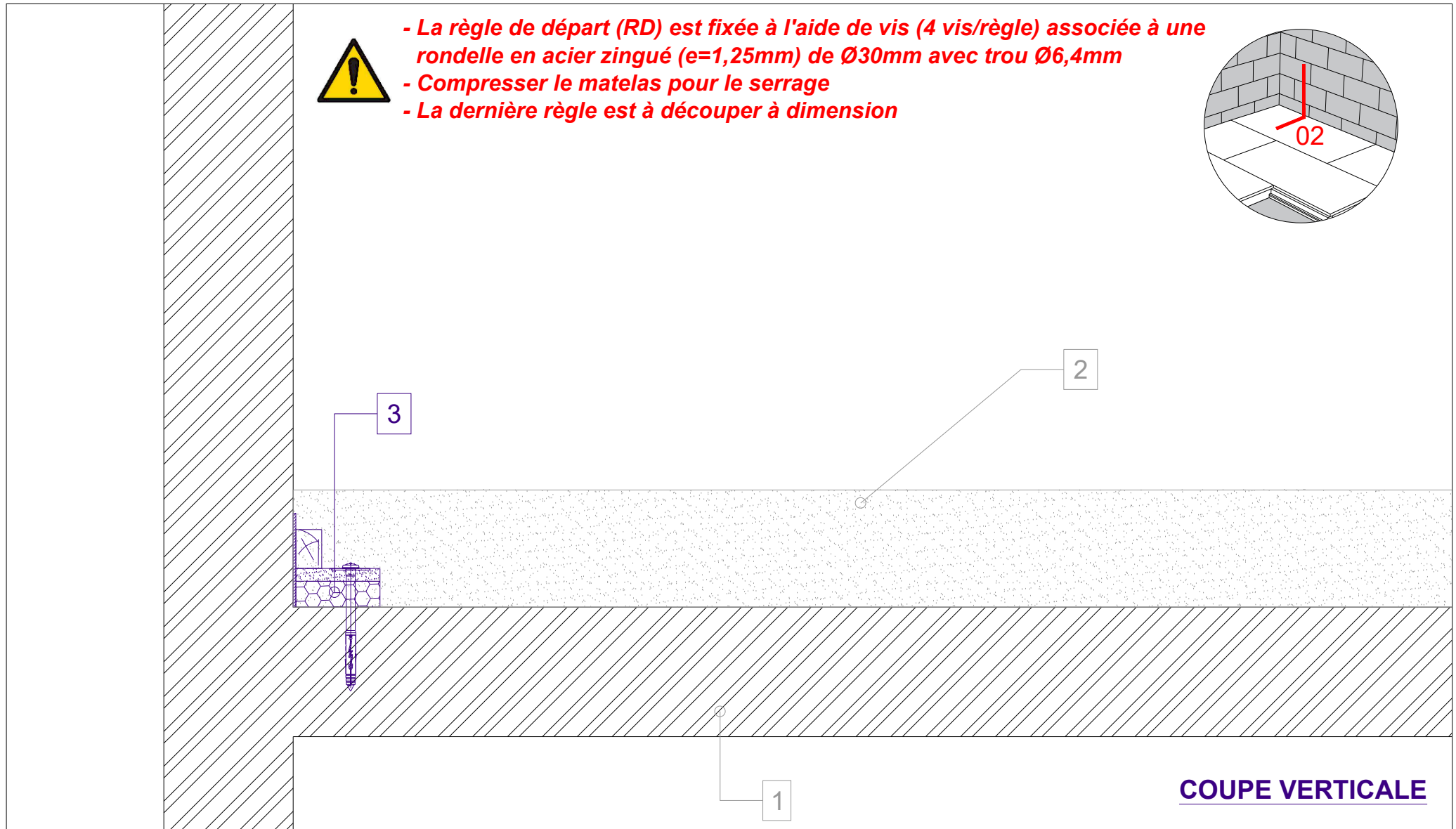
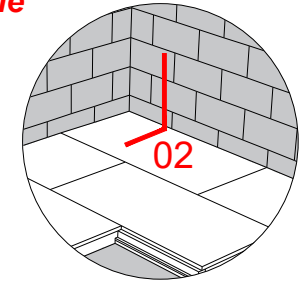
5. Plaques de répartition

6. Revêtement de sol

7. Joint acrylique périphérique



- La règle de départ (RD) est fixée à l'aide de vis (4 vis/règle) associée à une rondelle en acier zingué (e=1,25mm) de Ø30mm avec trou Ø6,4mm
- Compresser le matelas pour le serrage
- La dernière règle est à découper à dimension



1. Structure portante : bois, béton, ...

2. Bande de désolidarisation

3. Règle de départ PHONOTECH RD

4. Panneaux acoustiques PHONOTECH VR (600 x 1200 mm)

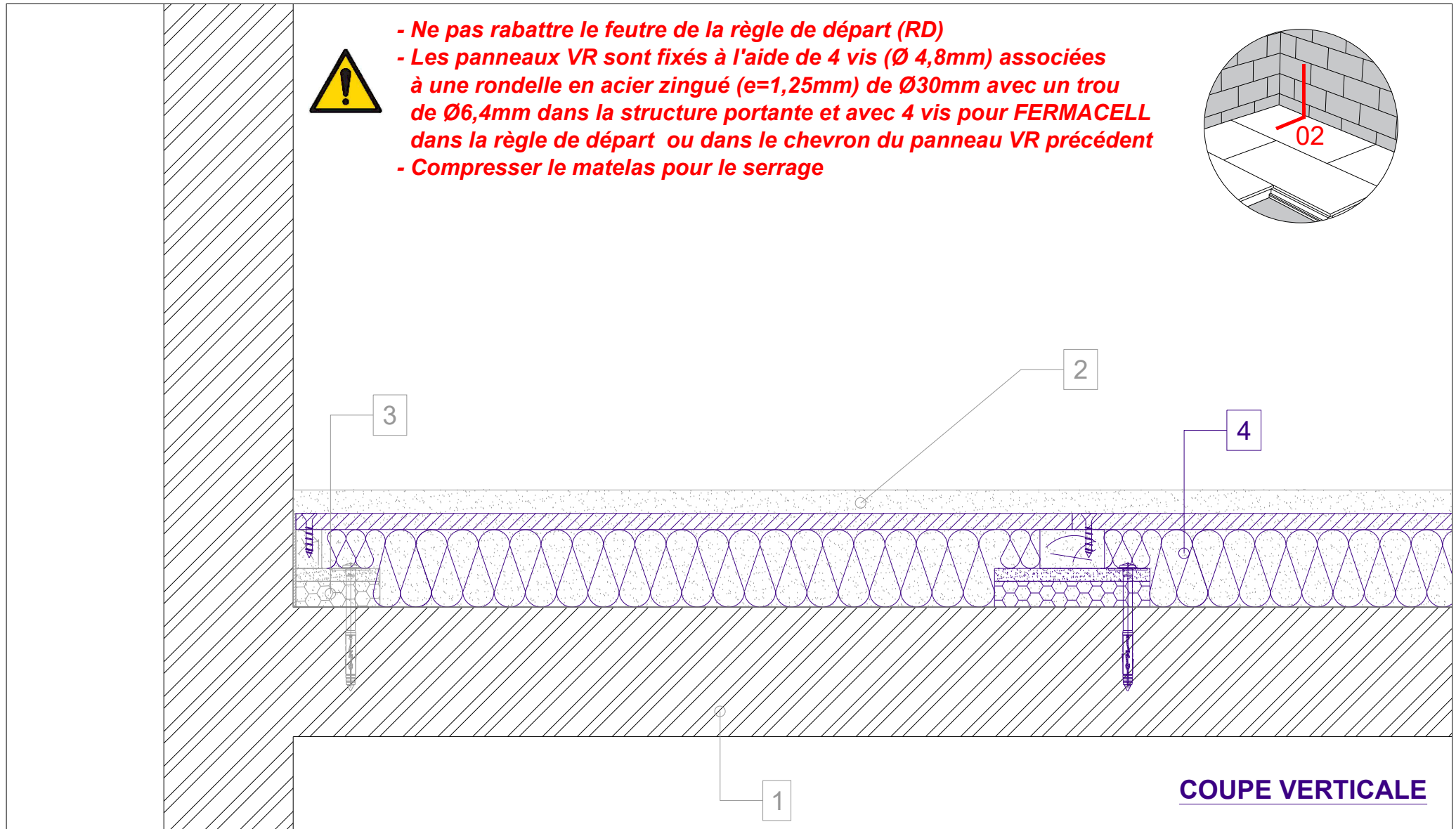
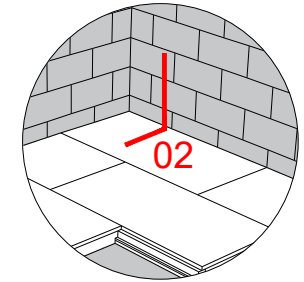
5. Plaques de répartition

6. Revêtement de sol

7. Joint acrylique périphérique



- Ne pas rabattre le feutre de la règle de départ (RD)
- Les panneaux VR sont fixés à l'aide de 4 vis (\varnothing 4,8mm) associées à une rondelle en acier zingué (e=1,25mm) de \varnothing 30mm avec un trou de \varnothing 6,4mm dans la structure portante et avec 4 vis pour FERMACELL dans la règle de départ ou dans le chevron du panneau VR précédent
- Compresser le matelas pour le serrage



1. Structure portante : bois, béton, ...

2. Bande de désolidarisation

3. Règle de départ PHONOTECH RD

4. Panneaux acoustiques PHONOTECH VR (600 x 1200 mm)

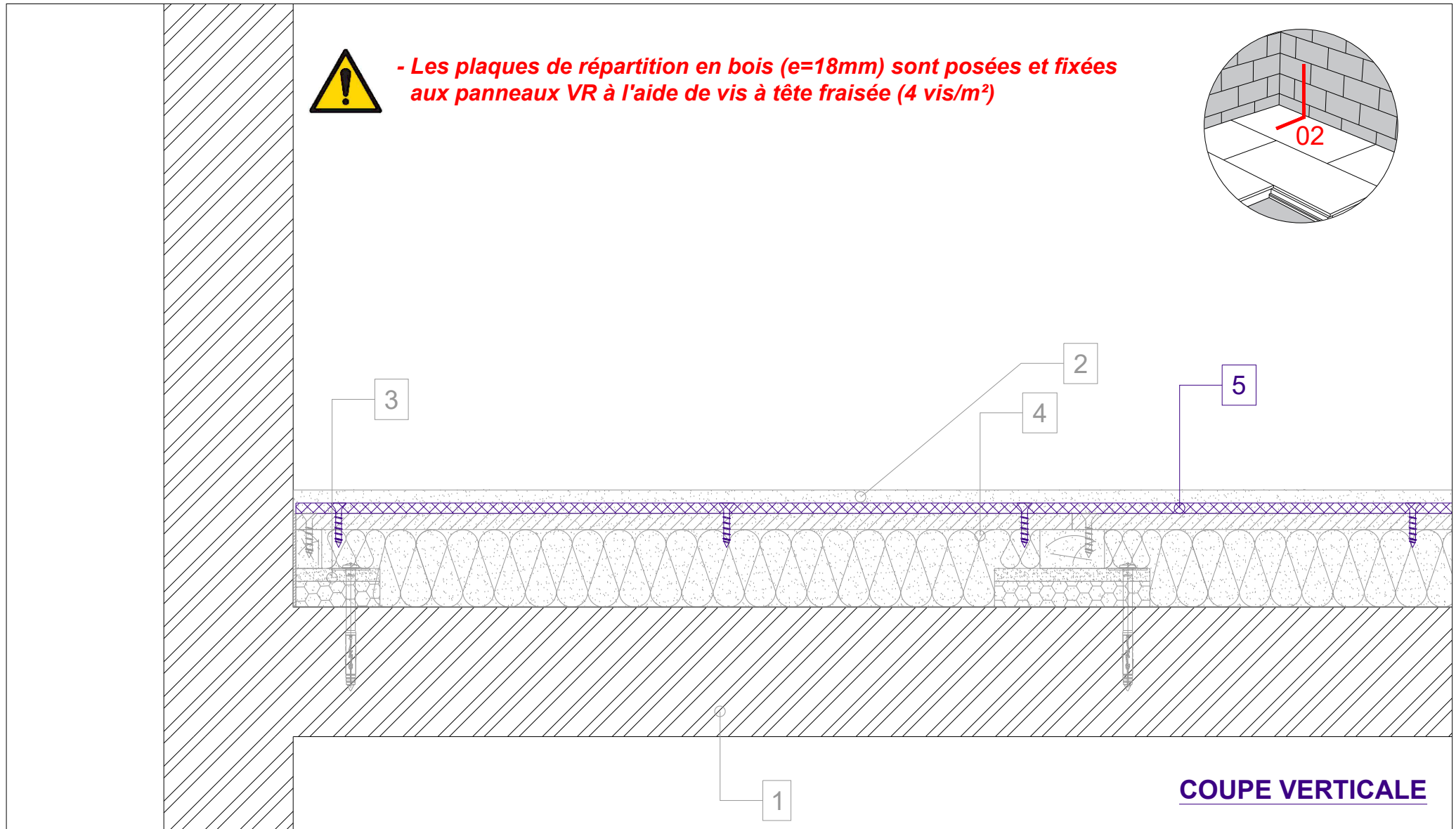
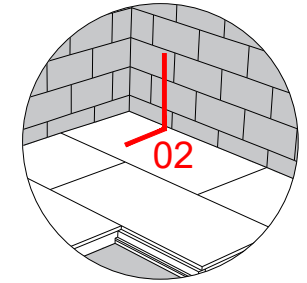
5. Plaques de répartition

6. Revêtement de sol

7. Joint acrylique périphérique



- Les plaques de répartition en bois (e=18mm) sont posées et fixées aux panneaux VR à l'aide de vis à tête fraisée (4 vis/m²)



1. Structure portante : bois, béton, ...

2. Bande de désolidarisation

3. Règle de départ PHONOTECH RD

4. Panneaux acoustiques PHONOTECH VR (600 x 1200 mm)

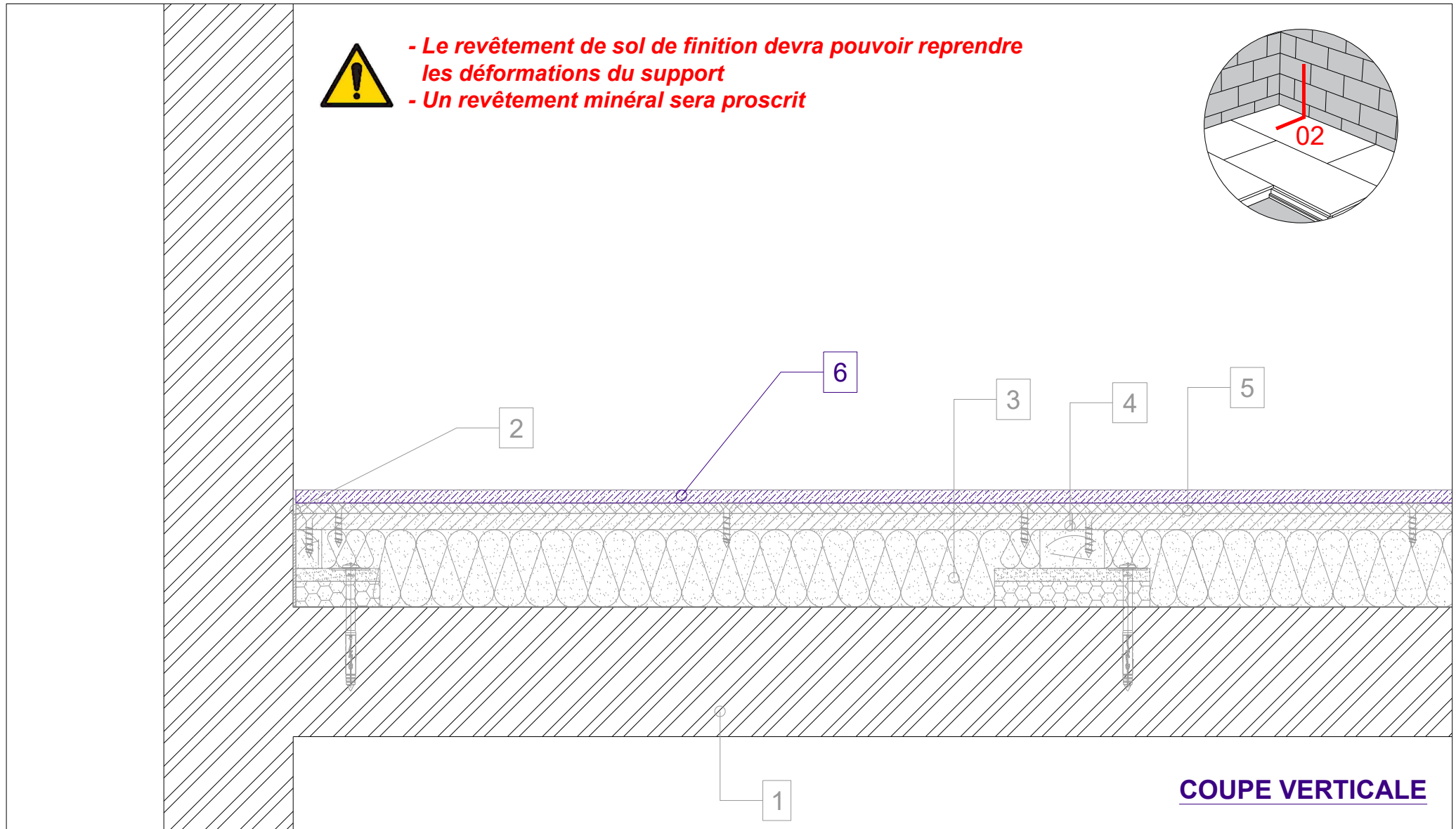
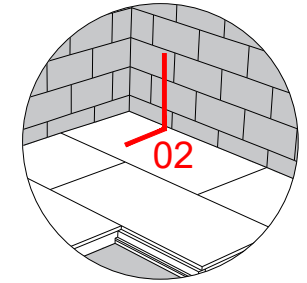
5. Plaques de répartition

6. Revêtement de sol

7. Joint acrylique périphérique



- Le revêtement de sol de finition devra pouvoir reprendre les déformations du support
- Un revêtement minéral sera proscrit



1. Structure portante : bois, béton, ...

2. Bande de désolidarisation

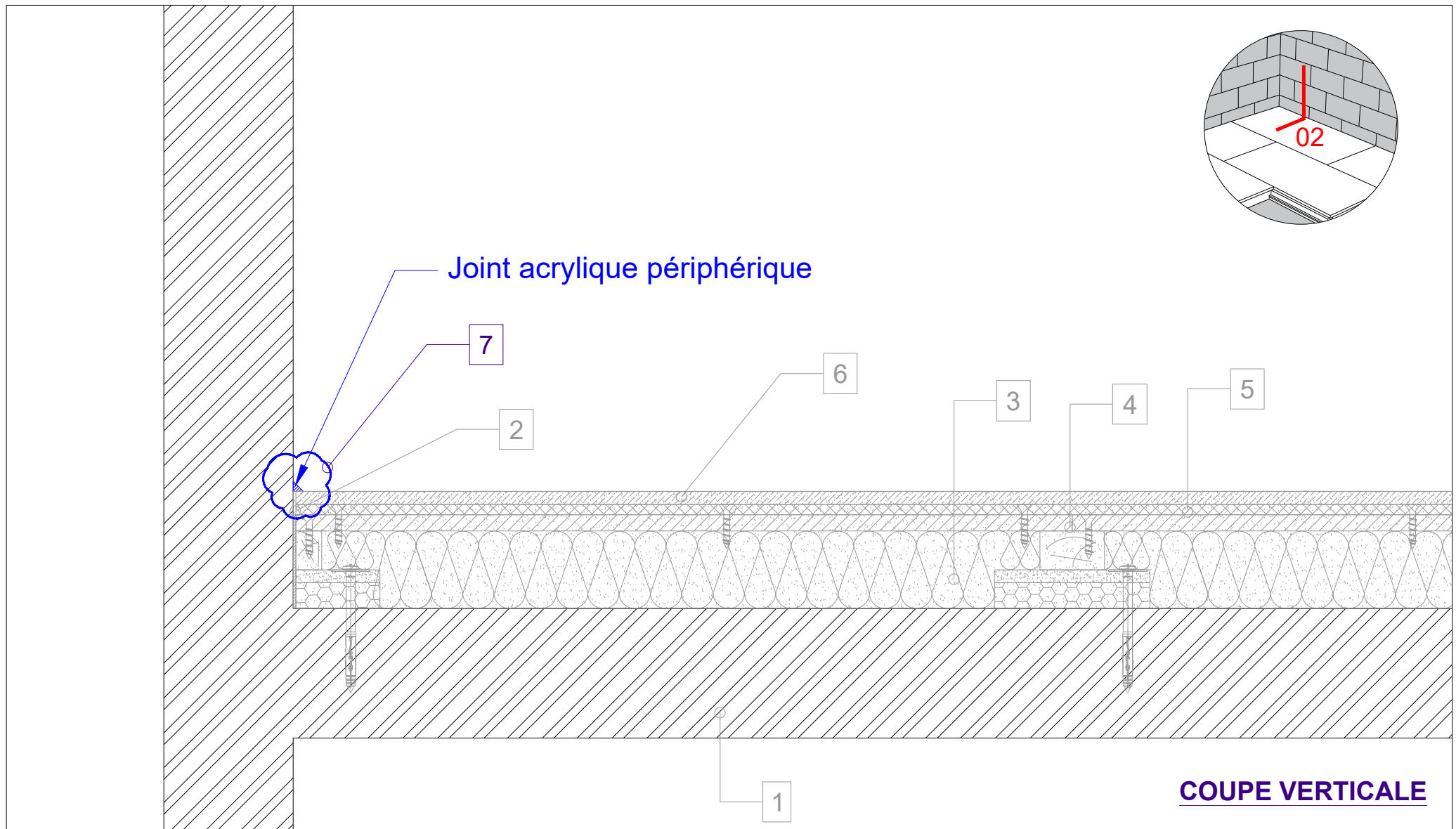
3. Règle de départ PHONOTECH RD

4. Panneaux acoustiques PHONOTECH VR (600 x 1200 mm)

5. Plaques de répartition

6. Revêtement de sol

7. Joint acrylique périphérique



1. Structure portante : bois, béton, ...

2. Bande de désolidarisation

3. Règle de départ PHONOTECH RD

4. Panneaux acoustiques PHONOTECH VR (600 x 1200 mm)

5. Plaques de répartition

6. Revêtement de sol

7. Joint acrylique périphérique

COUPE VERTICALE